

わくわく☆ひろば (放課後子ども教室) 一覧 (令和4年度) [わくわく☆ひろば HPリンク](#)



名称	所在地	電話番号	運営方式
1 わくわく王子ひろば	王子2-7-1 (王子小学校内)	03-3911-1910	委託
2 わくわく王一ひろば	王子5-14-18 (王子第一小学校内)	03-3927-2111	委託
3 わくわく王二ひろば	王子本町2-2-5 (王子第二小学校内)	03-3905-6630	委託
4 わくわく王三ひろば	上十条5-2-3 (王子第三小学校内)	03-3908-6803	委託
5 わくわく王五ひろば	上十条2-18-17 (王子第五小学校内)	03-3905-4880	直営
6 わくわく豊川ひろば	豊島3-10-23 (豊川小学校内)	03-5390-0151	委託
7 わくわく堀船ひろば	堀船2-11-9 (堀船小学校内)	03-3912-2876	委託
8 わくわく柳田ひろば	豊島2-11-20 (柳田小学校内)	03-3911-6022	委託
9 わくわく東十条ひろば	東十条3-14-23 (東十条小学校内)	03-3927-5701	直営
10 わくわくとしま若葉ひろば	豊島5-3-30 (としま若葉小学校内)	03-3912-9020	委託
11 わくわく十条ひろば	中十条3-1-6 (十条小学校内)	03-3909-8836	委託
12 わくわく赤羽ひろば	赤羽1-24-6 (赤羽小学校内)	03-3901-7922	委託
13 わくわく岩淵ひろば	岩淵町6-6 (岩淵小学校内)	03-3901-2611	委託
14 わくわくなでしこひろば	志茂1-34-17 (なでしこ小学校内)	03-3901-3626	直営
15 わくわく四岩ひろば	赤羽3-24-23 (第四岩淵小学校内)	03-3903-2020	委託
16 わくわく梅木ひろば	西が丘2-21-15 (梅木小学校内)	03-3908-7770	委託
17 わくわく神谷ひろば	神谷2-30-5 (神谷小学校内)	03-3903-0400	直営
18 わくわく稲田ひろば	赤羽南2-23-24 (稲田小学校内)	03-3901-1090	委託
19 わくわく桐ヶ丘郷ひろば	桐ヶ丘1-10-23 (桐ヶ丘郷小学校内)	03-3906-9274	委託
20 わくわく袋ひろば	赤羽北2-15-3 (袋小学校内)	03-3907-6277	委託
21 わくわく八幡ひろば	赤羽台3-18-5 (八幡小学校内)	03-3907-0361	委託
22 わくわく浮間ひろば	浮間3-4-27 (浮間小学校内)	03-3967-5811	直営
23 わくわく西浮間ひろば	浮間2-7-1 (西浮間小学校内)	03-3960-3580	委託
24 わくわく赤西ひろば	赤羽台2-1-34 (赤羽台西小学校内)	03-3900-5620	委託
25 わくわく西が丘ひろば	十条仲原4-5-17 (西が丘小学校内)	03-3905-3023	直営
26 わくわく滝野川ひろば	西ヶ原1-18-10 (滝野川小学校内)	03-3910-4121	直営
27 わくわく滝二ひろば	滝野川6-19-4 (滝野川第二小学校内)	03-3918-3770	委託
28 わくわく滝三ひろば	滝野川1-12-27 (滝野川第三小学校内)	03-3918-9901	委託
29 わくわく滝四ひろば	東田端2-5-23 (滝野川第四小学校内)	03-3809-0152	委託
30 わくわく滝五ひろば	昭和町3-3-12 (滝野川第五小学校内)	03-3894-7411	直営
31 わくわく西ヶ原ひろば	西ヶ原4-19-21 (西ヶ原小学校内)	03-3918-3720	直営
32 わくわく谷端ひろば	滝野川7-12-17 (谷端小学校内)	03-3918-0918	委託
33 わくわく田端ひろば	田端5-4-1 (田端小学校内)	03-3827-0322	委託
34 わくわく滝野川もみじひろば	滝野川3-72-1 (滝野川もみじ小学校内)	03-3915-5100	委託



【問い合わせ先】
 北区教育委員会事務局
 子ども未来部 子どもわくわく課
 〒114-8546 北区滝野川2-52-10 滝野川分庁舎 1階 1番窓口
 TEL 03-3908-9361

わくわく☆ひろば

北区では、子どもたちの放課後の安全・安心な居場所として『わくわく☆ひろば』事業を実施しています。

『わくわく☆ひろば』は、小学校の教室や校庭、体育館などを使い、放課後や土曜日、夏休みなどの長期休業中に開催します。専任の指導員や地域の大人たちに見守られ、子どもたちが安心して伸び伸びと過ごせる活動場所や生活の場を提供するものです。学年を越えた交流を図りながら、宿題や復習などの学習活動、体験学習、校庭遊びやスポーツなどに参加できます。

(『わくわく☆ひろば』は、地域の方々や保護者の皆様と協働して子どもたちを地域社会の中で支えていく事業です。)

『わくわく☆ひろば』は、北区放課後子ども総合プランの愛称です。登録には『放課後子ども教室(一般登録)』と『学童クラブ(学童クラブ登録)』があります。

<放課後子ども教室(一般登録)とは>

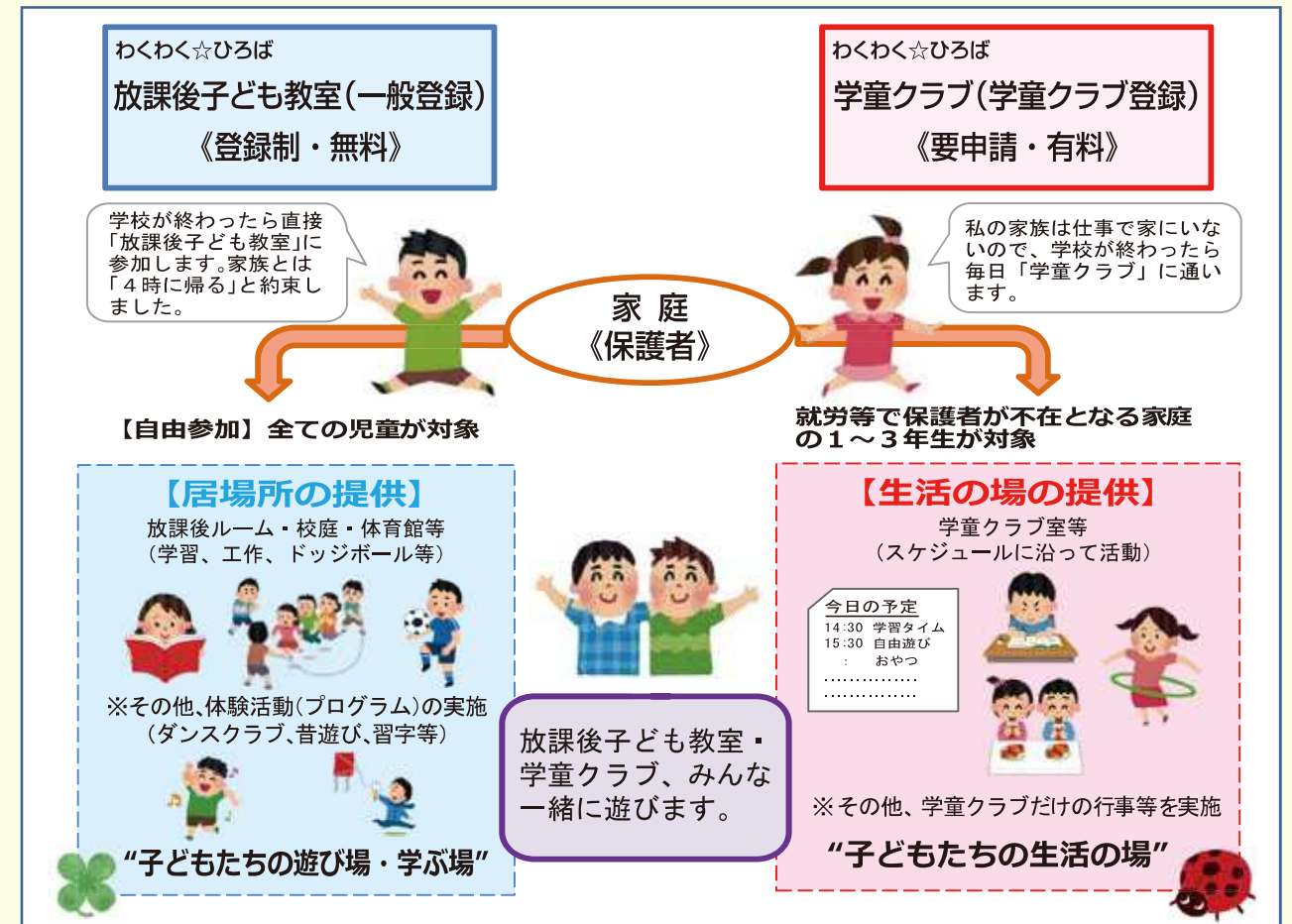
小学校1～6年生のすべての児童が対象です。教室や校庭等を活動場所に、子どもたちの遊び場・学ぶ場を提供します。(自由参加・自由帰宅) 利用にあたっては登録が必要です。

<学童クラブ(学童クラブ登録)とは>

保護者が就労等により育成が必要な家庭の児童が対象です。対象は小学校1～3年生の児童です。※4年生以上は学童クラブ特例として一般登録を利用します。保護者の申請に基づき、区が利用者を決定します。

実施校については最終ページをご覧ください。

～わくわく☆ひろばのイメージ～



I 実施主体・運営

○実施主体
北区教育委員会事務局子ども未来子どもわくわく課

○運営方法
北区では、地域の皆さんが直接運営を行う「直営方式」と、民間法人に業務を委託して運営を行う「委託方式」があります。いずれの場合も地域の方や保護者、学校で構成する「実行委員会」で運営方針や事業計画を決定します。※学校管理下の教育活動ではなく学校組織とは独立して運営するものですが、学校の一部を活動場所とするため基本的には学校のルールに則って運営します。



II 事業内容

	放課後子ども教室（一般登録）		学童クラブ登録
	1～6年生	学童クラブ特例利用（4～6年生）	1～3年生
対象者	当該小学校に在籍する児童 私立小学校等の児童	保護者が就労等で留守になる家庭 の4～6年生の児童	保護者が就労等で留守になる家庭の 1～3年生の児童
実施日	日曜・祝日・休日・年末年始（12月29日～1月3日）を除く毎日		
実施時間	平日	授業終了後～17時 （11月～2月は16時30分まで）	授業終了後～17時30分 延長18時～19時（要申請）
	学校休業日 （月～金）	9時～12時 13時～17時 （11月～2月は16時30分まで）	9時～17時30分 延長18時～19時（要申請）
	土曜日	9時～12時 13時～17時 （11月～2月は16時30分まで） ※土曜授業日は13時から利用可能。	9時～17時30分 （別に土曜日育成の申請が必要） 【直営※1】 8時45分～17時30分（要申請） 【民間事業者※1】 8時15分～18時（要申請）
利用方法	申込が必要（申込日から利用可能）。	「学童クラブ特例利用」及び「一般登録」 の申込が必要。利用申請書と勤務証明書等 を提出（審査のうえ決定）。	学童クラブに申請。利用申請書と勤務証明書等 を提出（審査のうえ決定）。
登録期間	登録日から小学校在学中 ※2	利用承認日からその年度の末日（3月31日）	
保護者負担額	無料	育成料 5,000円/月 おやつ代 1,500円/月 延長育成料 2,000円/月（利用者のみ）	

※1 学童クラブの運営方式です。各学童クラブの運営方式をご確認ください。
※2 1年生の利用開始はおおむね5月頃を予定しています。詳しくは各わくわく☆ひろばにお問い合わせください。

III 保険

○活動中のケガ・病気
児童指導員やスタッフによる応急手当をいたします。応急手当の範囲を超えるケガや病気の場合には保護者へ連絡し、医療機関へ連れていくなど必要な措置を講じます。受診時は北区の子ども医療証を使用します。

○保険
「わくわく☆ひろば」は、学校管理外の事業のため、学校で加入している保険は適用されません。北区では「わくわく☆ひろば」に参加中または帰宅途中の方が一の事故やケガ等に対応するため、傷害・賠償責任保険に加入しています。なお、通学路をはずれて寄り道をした場合は保険対象外です。



IV. 一日の活動（イメージ）



【※1】延長利用は19:00まで可能です。
【※2】学童クラブ特例利用児童は下校せずお弁当を食べます。



ドミノ作り中
（わくわく東十条ひろば）



わくわく習字
（わくわく神谷ひろば）

Q&A

- Q1. 登録方法を教えてください。
- A1. 一般登録：登録申込書を持って、放課後子ども教室の受付で申し込みます。一度登録すると6年生まで利用できます。登録用紙は学校を通じて配布します。
学童クラブ登録：該当の学童クラブに直接申請し、利用承認を受けます。利用承認日からその年度の末日まで利用できます。翌年度の一斉受付は毎年12月頃です。（一斉受付以降も随時申請を受け付けます。）一般登録の申込みは不要です。
学童クラブ特例利用：一般登録の申込みが必要です。該当の放課後子ども教室に直接申請し、利用承認を受けます。利用承認日からその年度の末日まで利用できます。翌年度の一斉受付は毎年12月頃です。（一斉受付以降も随時申請を受け付けます。）
- Q2. 登録したら必ず参加しないといけないのですか？
- A2. 一般登録（学童クラブ特例利用を除く）：自由参加です。帰宅時間も自由です。
学童クラブ登録：欠席の連絡が必要など、学童クラブ独自のきまりがあります。
- Q3. おやつはありますか？
- A3. 一般登録：ありません。持ってくることもできません。学童クラブ特例利用も同様です。
学童クラブ登録：あります。
- Q4. 一般登録ですが、夏休み等で一日利用する場合、お弁当を持ってくることはできますか？
- A4. 原則、家庭で食事をしていただきます。ただし、一人きりの食事になる児童を対象に、事前登録制で昼食を食べる場所を提供します。お弁当は自己管理です。
- Q5. わくわく☆ひろばのイベント情報を知りたいのですが。
- A5. 行事やスケジュールは、毎月発行する「わくわく☆ひろばだより」やホームページに掲載します。



体育館遊び
（わくわく堀船ひろば）



外あそび
（わくわく八幡ひろば）

